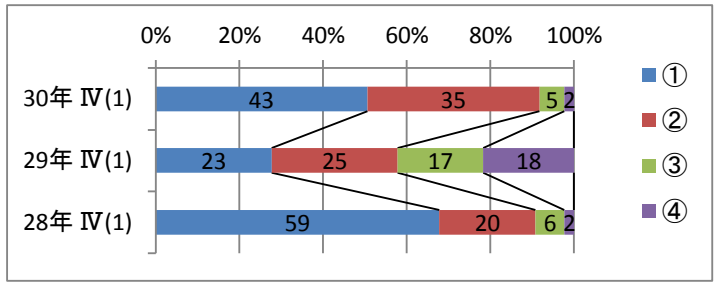
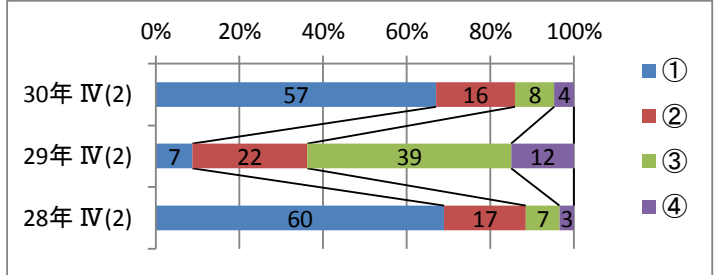


		①	②	③	④	⑤
(1)クラスの授業は楽しくできている。	30年 IV(1)	43	35	5	2	
	29年 IV(1)	23	25	17	18	
	28年 IV(1)	59	20	6	2	



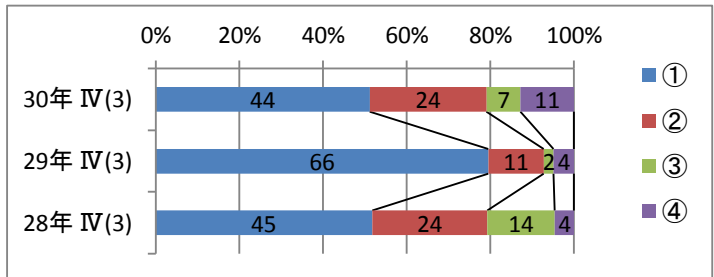
①とてもあてはまる ②まあまああてはまる ③あまりあてはまらない ④ほとんどあてはまらない

(2)クラスに自分のことをわかってくれる友だちがいる。	30年 IV(2)	57	16	8	4
	29年 IV(2)	7	22	39	12
	28年 IV(2)	60	17	7	3



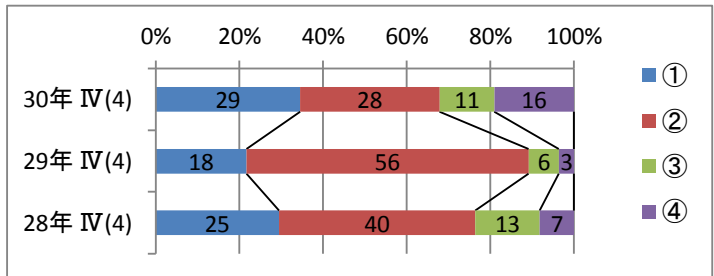
①とてもあてはまる ②まあまああてはまる ③あまりあてはまらない ④ほとんどあてはまらない

(3)将来の夢や希望を持っている。	30年 IV(3)	44	24	7	11
	29年 IV(3)	66	11	2	4
	28年 IV(3)	45	24	14	4



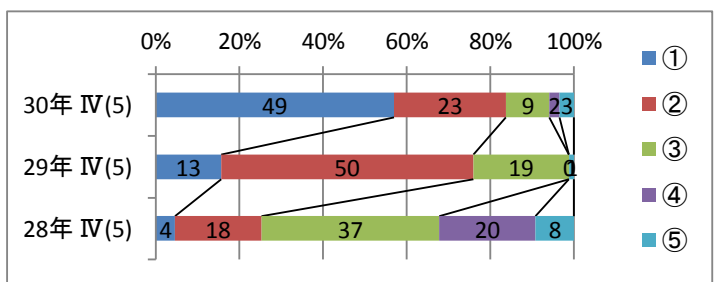
①とてもあてはまる ②まあまああてはまる ③あまりあてはまらない ④ほとんどあてはまらない

(4)読書の状況	30年 IV(4)	29	28	11	16
	29年 IV(4)	18	56	6	3
	28年 IV(4)	25	40	13	7



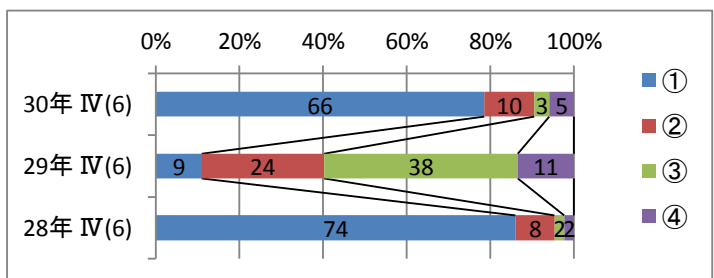
①ほぼ毎日読む ②週に数日読む ③月に数日読む ④ほとんど読まない

(5)ふだん自宅などで、一日に勉強する時間	30年 IV(5)	49	23	9	2	3
	29年 IV(5)	13	50	19	0	1
	28年 IV(5)	4	18	37	20	8



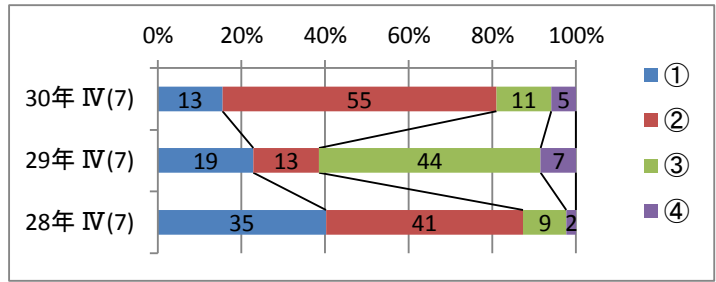
①3時間以上 ②2時間以上 ③1時間以上 ④1時間未満 ⑤ほとんどしない

(6)学校のある日は朝食を食べてきますか。	30年 IV(6)	66	10	3	5
	29年 IV(6)	9	24	38	11
	28年 IV(6)	74	8	2	2



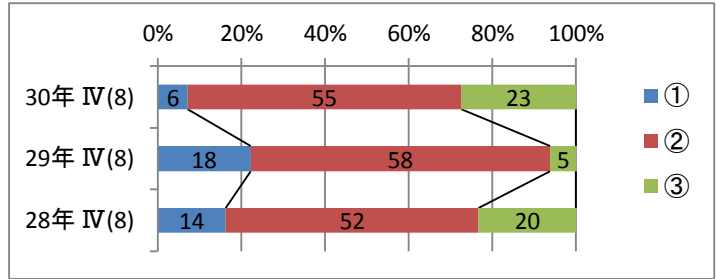
①毎日食べる ②だいたい食べる ③あまり食べない ④ほとんど食べない

		①	②	③	④	⑤
(7)睡眠時間はどのくらいですか。	30年 IV(7)	13	55	11	5	
	29年 IV(7)	19	13	44	7	
	28年 IV(7)	35	41	9	2	



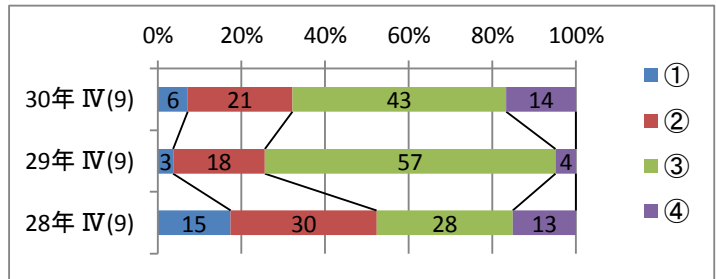
①8時間以上 ②6~8時間 ③5~6時間 ④5時間未満

(8)給食の量はどうか。	30年 IV(8)	6	55	23
	29年 IV(8)	18	58	5
	28年 IV(8)	14	52	20



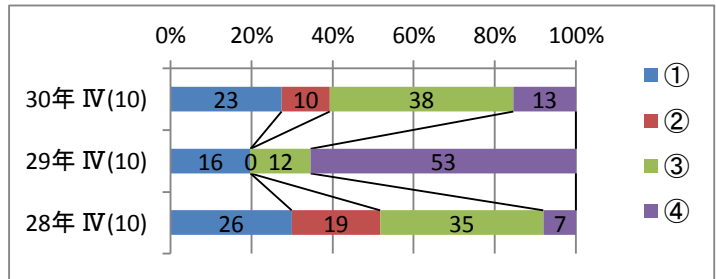
①少ない ②普通 ③多い

(9)給食の味はどうか。	30年 IV(9)	6	21	43	14
	29年 IV(9)	3	18	57	4
	28年 IV(9)	15	30	28	13



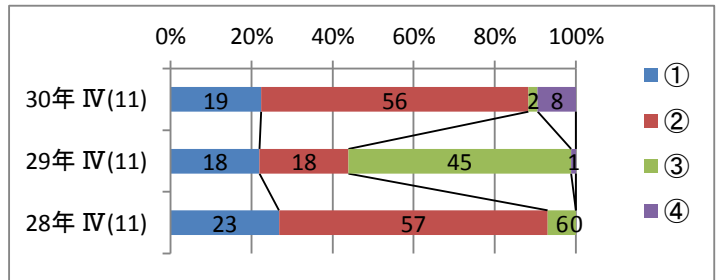
①とてもおいしい ②おいしい ③普通 ④おいしくない

(10)給食はあなたにとってどのようなはたらきがありますか。	30年 IV(10)	23	10	38	13
	29年 IV(10)	16	0	12	53
	28年 IV(10)	26	19	35	7



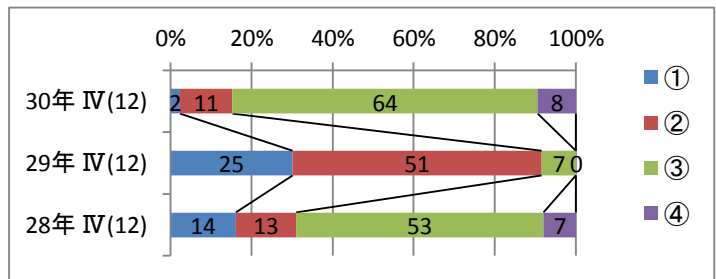
①栄養 ②午後のやる気 ③おなかを満たす ④その他

(11)宿題の量はどうか。	30年 IV(11)	19	56	2	8
	29年 IV(11)	18	18	45	1
	28年 IV(11)	23	57	6	0



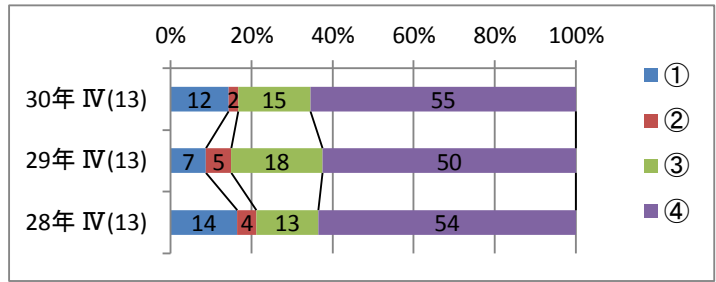
①多い ②適量 ③少ない ④その他

(12)放課後の学習教室に参加していますか。	30年 IV(12)	2	11	64	8
	29年 IV(12)	25	51	7	0
	28年 IV(12)	14	13	53	7



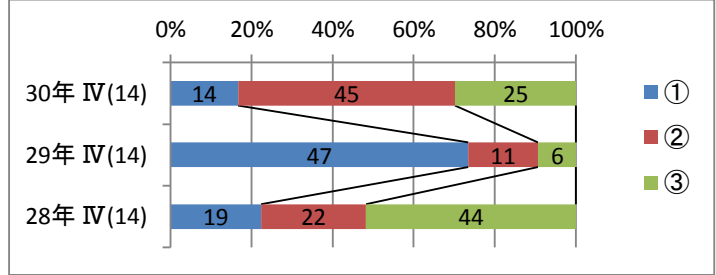
①毎回 ②時々 ③不参加 ④知らない

		①	②	③	④	⑤
(13)放課後の学習教室はためになっていますか。	30年 IV(13)	12	2	15	55	
	29年 IV(13)	7	5	18	50	
	28年 IV(13)	14	4	13	54	



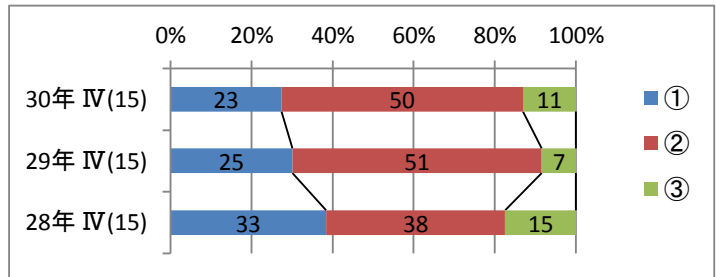
①ためになった ②ためにならない ③まだわからない ④参加したことがない

(14)もしもっと高いレベルの放課後の学習教室が開設されたら参加したいですか。	30年 IV(14)	14	45	25
	29年 IV(14)	47	11	6
	28年 IV(14)	19	22	44



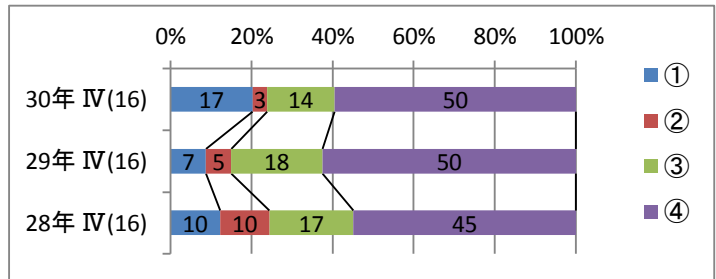
①参加したい ②参加しない ③まだわからない

(15)爽やかなあいさつを行っていますか。	30年 IV(15)	23	50	11
	29年 IV(15)	25	51	7
	28年 IV(15)	33	38	15



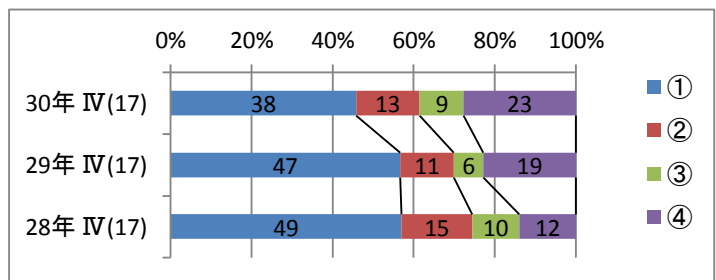
①している ②ふつう ③していない

(16)ボランティア活動に何回参加しましたか。	30年 IV(16)	17	3	14	50
	29年 IV(16)	7	5	18	50
	28年 IV(16)	10	10	17	45



①10回以上 ②7回以上 ③5回以上 ④5回未満

(17)地域行事に何回参加していますか。	30年 IV(17)	38	13	9	23
	29年 IV(17)	47	11	6	19
	28年 IV(17)	49	15	10	12



①3回以上②2回 ③1回 ④参加していない